

2016年8月26日

お客様各位

エイチ・エス証券株式会社

有料情報ツール「HS Trader Premium」提供終了のお知らせ

謹啓 平素はエイチ・エス証券をご愛顧いただき、誠にありがとうございます。  
弊社では現在、お客様の利便性と、弊社サービスの更なる向上を図るため、今秋を目途に取引システムの変更を予定しております。

現在ご提供しております「HS Trader Premium」をバージョンUPし、株式、先物取引の板発注機能などの注文機能を搭載した高機能情報ツールをご提供できるよう準備を進めております。  
こちらの情報ツールは、当社にてインターネットトレードをご利用いただいております全てのお客様に、無料でご提供させていただきます。

新情報ツールのご紹介

<http://www.hs-sec.co.jp/news/pdf/20160826.pdf>

現在ご利用いただいておりますHS Trader Premiumにつきましては、2016年9月末をもちまして、ご提供を終了させていただきます。

月額利用料金をお支払いいただいておりますお客様につきましては、9月分の利用料徴収をもって、課金を終了させていただきます。

システムリニューアル後は、新しい高機能情報ツールをご活用くださいますよう、お願い申し上げます。

なお、現在ご利用いただいておりますHS Trader Premiumの“銘柄登録リスト”に登録されている銘柄については、お客様の簡単な操作によりデータを移行することが可能です。操作方法につきましては、次ページ以降をご確認ください。

ご不明な点などございましたら、当社までお問い合わせください。

【お問い合わせ窓口】

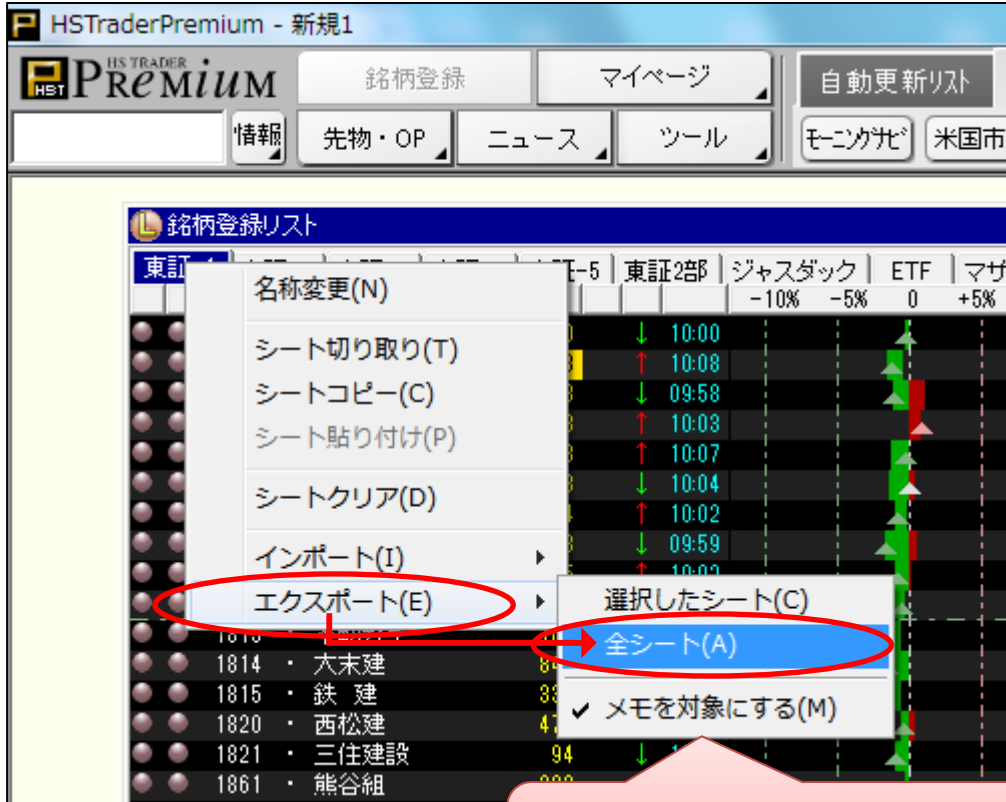
お問合せ先：オンライン営業部 **0120-6816-05**（平日8：00～17：00）

【銘柄登録リストの移行について】

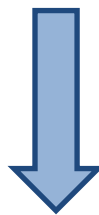
～システムリニューアル前までに行っていただく操作～

1. 銘柄データの抽出

銘柄登録リストに表示されているシート名（タブ）を右クリックして、  
[エクスポート]→[全シート]を選択してください。



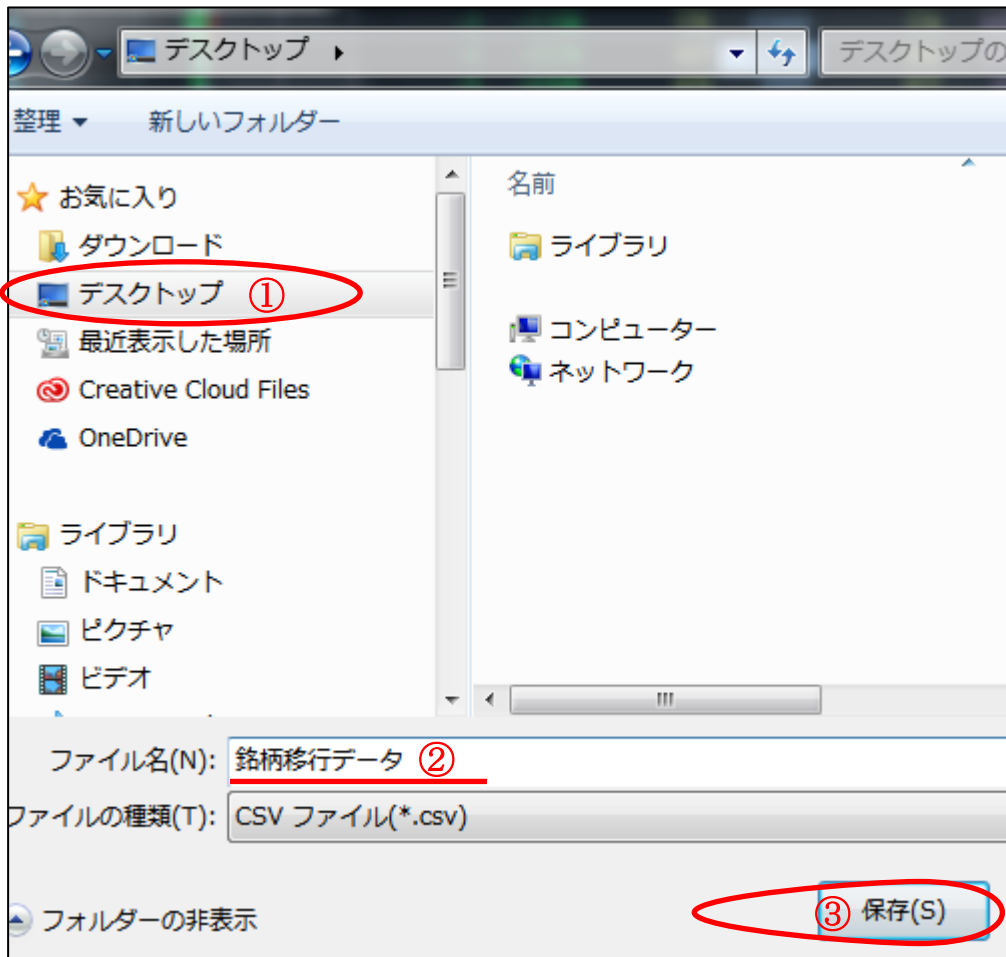
メモも合わせて移行される場合、  
「メモを対象にする」にチェックをいれてください。



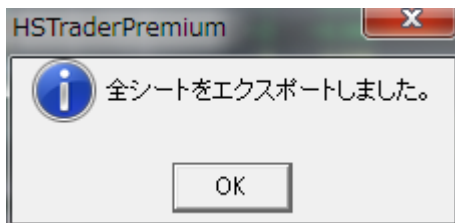
(次ページへ続く)

### 2-1. データの保存

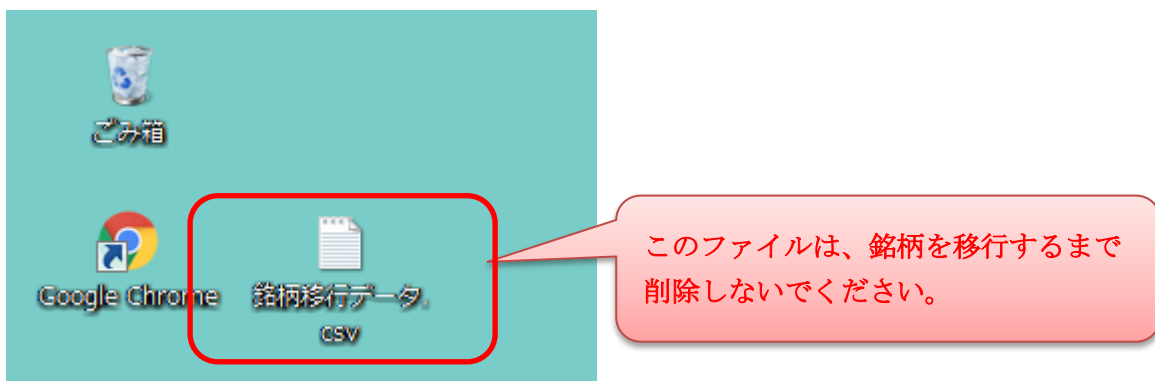
保存先のフォルダに[デスクトップ]を選択して、ファイル名に「**銘柄移行データ**」を入力して、最後に「**保存**」をクリックしてください。



2-2、こちらのメッセージが表示されたら保存完了です。



3. デスクトップ上に、「銘柄移行データ.csv」のファイルが保存されます。

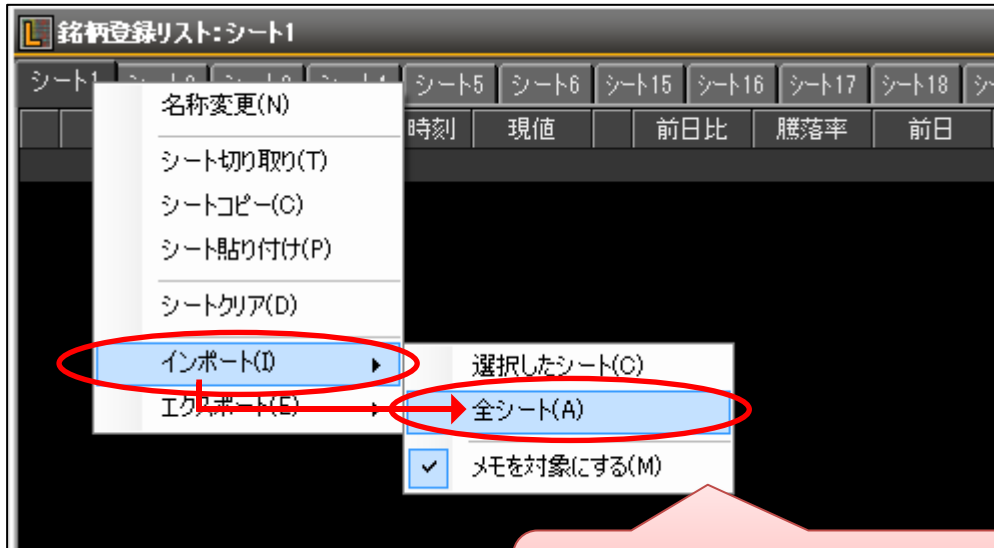


～システムリニューアル後に行っていただく操作～

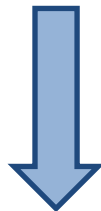
リニューアル後の情報ツールにログインできるようになりましたら、以下の操作を行っていただくことで、登録していた銘柄を移行することができます。

1. 銘柄を復元

銘柄登録リストに表示されているシート名（タブ）を右クリックして、  
[インポート]→[全シート]を選択してください。



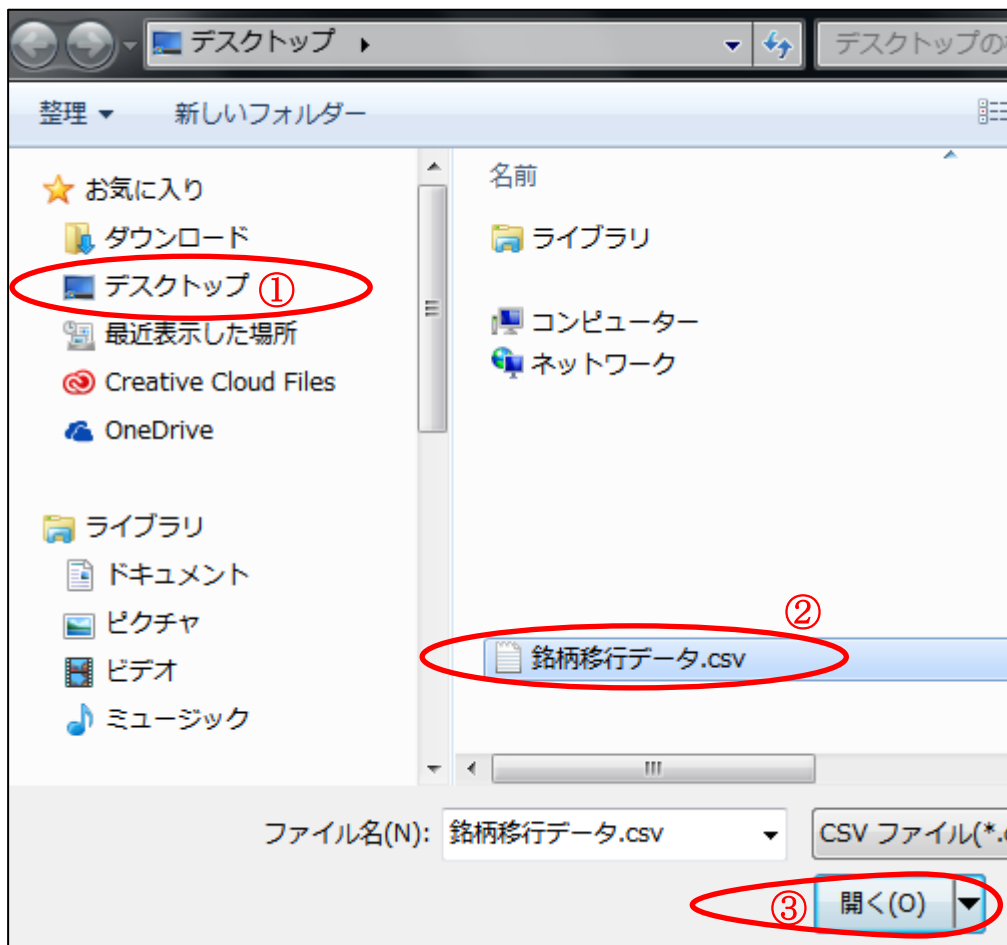
メモも合わせて移行される場合、  
「メモを対象にする」にチェックをいれてください。



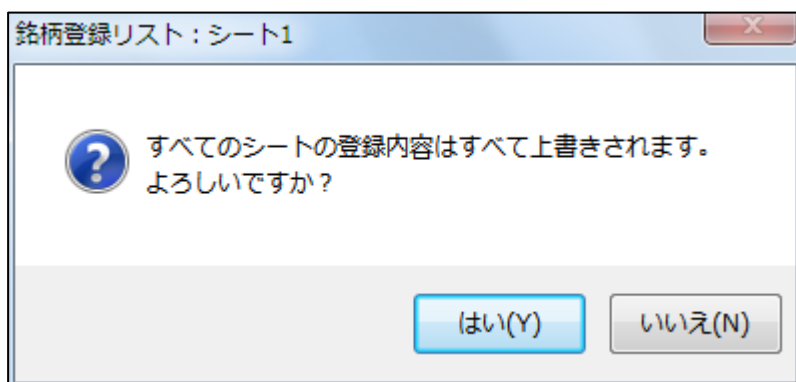
(次ページへ続く)

## 2-1. データの選択

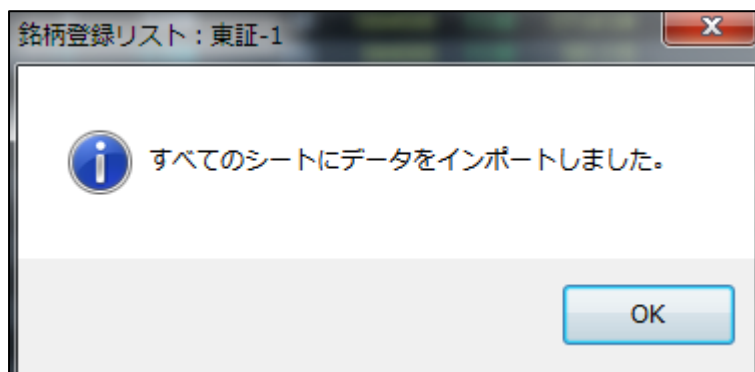
保存先のフォルダに[デスクトップ]を選択して、「銘柄移行データ.csv」を選択して、最後に「開く」をクリックしてください。



メッセージが表示されたら「はい」を選択してください。



完了のメッセージが表示されます。



### 3. 完了

以上の操作を行っていただくことで、HS Trader Premium に登録していた「登録銘柄リスト」を移行することが可能になります。

銘柄登録リスト: 東証-1									
東証-1	東証-2	東証-3	東証-4	東証-5	東証2部	ジャスダック	ETF	マザーズ	J-RE
	コード	銘柄名	時刻	現値		前日比	騰落率	前日	
● ●	1301	・ 極洋	11:29	260 ↓		-1	-0.38%	261	
● ●	1333	・* マルハニ和	11:30	2446 ↓		-34	-1.37%	2480	
● ●	1514	・* 住石HD	11:30	85 ↑		+1	+1.19%	84	
● ●	1518	・* 三井松	11:16	107 ↓		0	0.00%	107	
● ●	1801	・* 大成建	11:30	780 ↓		-1	-0.13%	781	
● ●	1802	・* 大林組	11:30	949 ↑		+1	+0.11%	948	
● ●	1803	・* 清水建	11:30	929 ↑		-3	-0.32%	932	
● ●	1805	・* 飛鳥建	11:30	174 ↓		-2	-1.14%	176	
● ●	1812	・* 鹿島	11:30	699 ↑		-2	-0.29%	701	
● ●	1808	・* 長谷工	11:30	978 ↓		-5	-0.51%	983	
● ●	1813	・* 不動トラ	11:30	168 ↑		-4	-2.33%	172	
● ●	1814	・ 大末建	11:30	838 ↓		-16	-1.87%	854	
● ●	1815	・ 鉄建	11:30	332 ↓		-6	-1.78%	338	
● ●	1820	・* 西松建	11:30	478 ↑		+2	+0.42%	476	
● ●	1821	・* 三住建設	11:30	95 ↓		0	0.00%	95	
● ●	1861	・* 熊谷組	11:30	281 ↓		-1	-0.35%	282	
● ●	1893	・* 五洋建	11:30	587 ↑		+1	+0.17%	586	
● ●	1800	・ 住友物産	11:30	470 ↓		-1	-0.21%	477	

※何らかの影響により、銘柄移行が正常に終了しない場合があります。

デスクトップの保存した「銘柄移行データ.csv」のファイルは、1~2 か月程度、削除しない事をお勧めします。

以上