

JTG Trader (WEB投資情報) 操作マニュアル

(起動方法・メニュー一覧)

JTG Trader 起動方法

Jトラストグローバル証券のホームページ等から、お取引画面へログインします。

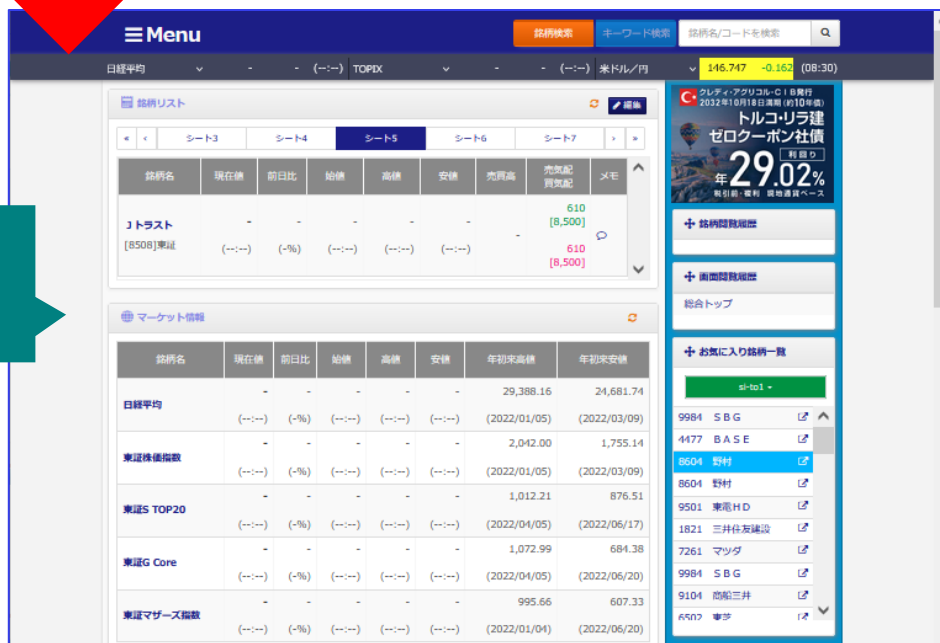


JTG Trader 起動方法

お取引画面ログイン後、画面上部「投資情報」ボタンをクリックすると、JTG Traderが起動します。

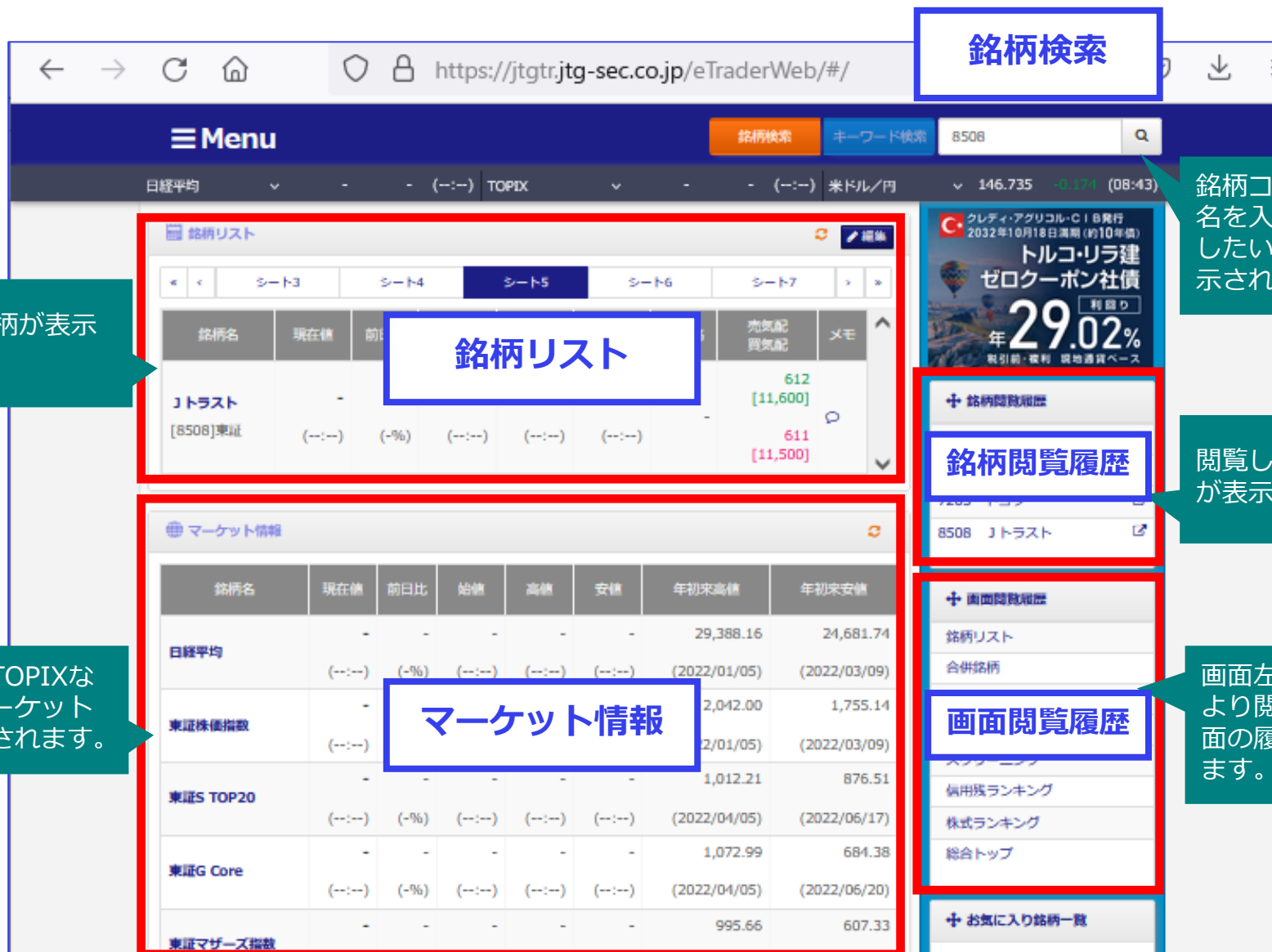


JTG Traderが
起動します



トップ画面

以下は、JTG Traderを起動したときの最初の画面です。



The screenshot shows the JTG Trader interface with several key elements highlighted by callouts:

- 銘柄検索** (Symbol Search): Located at the top right, it includes a search bar with the text "銘柄検索" and "キーワード検索" and a search button.
- 銘柄リスト** (Symbol List): A table listing registered symbols. The first entry is "Jトラスト [8508]東証".
- 市場情報** (Market Information): A table showing market indices such as "日経平均", "東証株価指数", "東証S TOP20", "東証G Core", and "東証マザーズ指数".
- 銘柄閲覧履歴** (Symbol View History): A list of viewed symbols, currently showing "8508 Jトラスト".
- 画面閲覧履歴** (Screen View History): A list of viewed screens, including "銘柄リスト", "合併銘柄", "銘柄ランキング", "信用残ランキング", "株式ランキング", and "総合トップ".

Additional callouts provide context: "登録した銘柄が表示されます。" (Registered symbols are displayed.) points to the Symbol List; "日経平均やTOPIXなど、主要マーケット情報が表示されます。" (Major market information like Nikkei Average and TOPIX is displayed.) points to the Market Information table; "銘柄コードまたは銘柄名を入力すると、検索したい対象の銘柄が表示されます。" (Entering a symbol code or name displays the target symbols.) points to the search bar; "閲覧した銘柄の履歴が表示されます。" (History of viewed symbols is displayed.) points to the Symbol View History; and "画面左上の「Menu」より閲覧した対象画面の履歴が表示されます。" (History of viewed screens is displayed from the 'Menu' in the top left.) points to the Screen View History.

トップ画面

以下は、JTG Traderを起動したときの最初の画面です。

The screenshot shows the JTG Trader web interface. The main content area is titled "為替相場" (Exchange Rates) and displays a table of exchange rates for various currencies against the Japanese Yen (JPY). The table includes columns for currency names, Bid, Ask, time, daily change, and high/low prices. A blue box highlights the "為替相場" title. A red box highlights the "お気に入り銘柄一覧" (Favorite Stocks) list on the right side of the screen, which contains two entries: "8508 Jトラスト" and "1605 INPEX". A green callout box points to this list with the text: "「銘柄リスト」と同様の銘柄がこちらにも反映されます。" (The same stocks as in the "Stock List" are reflected here).

銘柄名	Bid	Ask	時刻	前日比	始値	高値	安値
米ドル/円	↓146.730	↑146.743	08:54	-0.179 (-0.12%)	146.909 (06:00)	146.910 (06:00)	146.623 (08:22)
ユーロ/円					142.525 (06:00)	142.581 (07:06)	142.320 (08:22)
英ポンド/円	↓162.920	↑162.936	08:54	(-0.06%)	63.056 (06:00)	163.120 (06:05)	162.706 (08:10)
豪ドル/円	↑92.108	↓92.117	08:54	-0.098 (-0.11%)	92.212 (06:00)	92.226 (06:01)	91.929 (08:06)
NZドル/円	↑82.336	↓82.351	08:54	-0.052 (-0.06%)	82.380 (06:00)	82.456 (07:04)	82.198 (06:02)
カナダドル/円	↑106.208	↓106.214	08:54	-0.111 (-0.10%)	106.295 (06:00)	106.381 (06:50)	106.091 (08:22)
BRレアル/円	↑27.708	↓27.735	08:54	-0.027 (-0.10%)	27.727 (06:00)	27.832 (06:32)	27.694 (08:22)

対円の為替情報が表示されます。

「銘柄リスト」と同様の銘柄がこちらにも反映されます。

◇メニューボタン



Click!

「Menu」を押すと各項目の表示選択が可能です。

※次ページに表示項目を記載しています

銘柄	始値	高値	安値	年初最高値	年初最低値
8508	-	-	-	29,388.16	24,681.74
6976	-	-	-	2,042.00	1,755.14
1605	-	-	-	1,012.21	876.51
8508	-	-	-	1,072.99	684.38
1605	-	-	-	995.66	607.33

銘柄	時刻	前日比	始値	高値	安値
8508	08:59	-0.151	146.909	146.910	146.623
1605	08:59	-0.102	142.525	142.581	142.320
8508	08:59	-0.07%	163.056	163.120	162.706
1605	08:59	-0.07%	92.212	92.226	91.929

◇メニュー項目①

メニュー項目	表示情報内容
トップ	
総合トップ	銘柄リスト、マーケット情報、為替相場を表示
市場	
市場総合	マーケット情報、国内市場統計情報、値上がり率・値下がり率（東証プライム）
東証相場・統計情報	東証相場、東証統計情報、騰落レシオ
お気に入り銘柄一覧	
銘柄リスト	お気に入り銘柄一覧（銘柄リスト）
板	お気に入り銘柄一覧（板）
チャート	お気に入り銘柄一覧（チャート）
ランキング	
株式ランキング	株式ランキング結果一覧
信用残ランキング	信用残ランキング結果一覧
業種別ランキング	業種別ランキング結果一覧
事象一覧	
新値銘柄一覧	新値銘柄結果一覧
特別気配一覧	特別気配結果一覧
ETF・REIT	
ETF一覧	ETF一覧
REIT一覧	REIT一覧

◇メニュー項目②

メニュー項目		表示情報内容
銘柄異動		
	新規公開銘柄	新規公開銘柄
	売買停止銘柄	売買停止銘柄
	ファイナンス銘柄	ファイナンス銘柄
	安定操作可能期間	安定操作可能期間
	合併銘柄	合併銘柄
	資本移動銘柄	資本移動銘柄
	上場部変更銘柄	上場部変更銘柄
	上場廃止銘柄	上場廃止銘柄
	上場廃止猶予銘柄	上場廃止猶予銘柄
	商号変更銘柄	商号変更銘柄
	整理銘柄	整理銘柄
	監理銘柄	監理銘柄
先物・OP		
	先物リスト	先物銘柄リスト
	オプションビュー	オプションビュー
海外・為替		
	海外主要指標	海外主要指標
	為替相場	為替相場
ニュース		
	ニュース	ニュース
投資情報		
	スクリーニング	お任せスクリーニング、検索結果
	ポートフォリオ	ポートフォリオ
	株主優待	株主優待検索、検索結果

「JTG Trader」についてご不明な点がございましたら、お気軽にお問合せください。

0120-6816-05

(平日8時～17時)

以下はご投資に関わる重要事項です。ご確認ください。

●当社で取扱う各商品等には、価格の変動、金利の変動、為替の変動その他の理由により損失が生じ、投資元本を割り込むおそれがあります。また、各商品等へのご投資には、各商品等に所定の手数料【国内株式・携帯電話インターネット取引の場合、最大1,886円（1回の約定が150万円超の現物取引 税込）】が必要です。商品・サービス毎に手数料等およびリスクは異なりますので、お取引の際には当該商品等の契約締結前交付書面等をよくお読みいただき、内容をご理解の上、ご自身の判断と責任において行ってください。

Jトラストグローバル証券株式会社
金融商品取引業者：関東財務局長（金商）第35号
加入協会：日本証券業協会