

Jトラストグローバル証券株式会社 スマ株操作マニュアル (銘柄登録)



- 本資料は、お客様に株式取引の内容および当社のサービス内容をご理解いただくことを目的として作成しております。最終的な投資判断についてはくれぐれもお客様ご自身で行っていただきますようお願い申し上げます。
- マニュアル内に表示されている銘柄は、説明を目的としているもので推奨するものではありません。
- スマートフォンのOSやキャリアによって、マニュアルの画面と異なる場合があります。（本資料に掲載されているサービスの画面イメージや機能は、予告なく変更される場合がございますので予めご了承ください。）
- なお、スマートフォンの個別の操作方法につきましては、ご契約の携帯電話会社または販売元にご確認ください。

ご利用いただけない機能について

■取引履歴照会

過去に行った注文の取引履歴が閲覧できません。パソコン取引画面（通常版）よりご確認くださいませようお願いいたします。

■電子交付の閲覧

取引報告書などの電子交付が閲覧できません。パソコン取引画面（通常版）よりご確認くださいませようお願いいたします。

お気に入り（銘柄登録）

銘柄登録は、画面下の「お気に入り」より登録作業を行います。
全40シート×50銘柄（最大2000銘柄）まで登録可能です。



主なメニュー構成		
①	銘柄	登録した銘柄です。タップすると銘柄情報を表示します。
②	シート一覧	全40シートの一覧を確認することができます。
③	シート名	ユーザーが登録したシート名です。
④	銘柄登録	シートに好きな銘柄を登録することができます。
⑤	更新ボタン	更新頻度を早めたい際に使用します。

お気に入り（銘柄登録）：シート名の変更



銘柄名	売気配	買気配
mNK225 16/12	16,605	16,600
大阪	220	392
NK225 16/12	16,610	16,600
大阪	163	98
澤田HD	946	939
8699 東証	200	100
上場TPX	1,333	1,331
1308 東証	46,100	74,600
ETF・TPX	1,364	1,363
1305 東証	1,000	67,030
上証50運動投信	24,250	24,180
1309 東証	5	9
TOPIX30	627	624
1311 東証	10	1,410

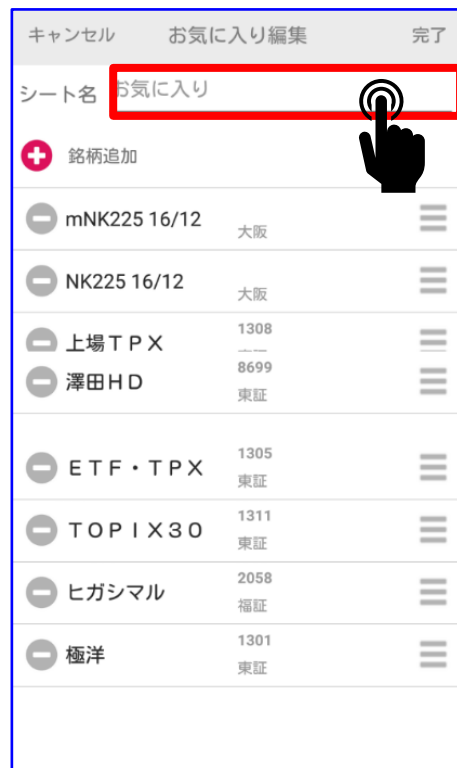
画面右上にある  をタップします。

【シート名の変更】

- ① 「シート名」の横部分をタップします。
- ② 画面上にキーボードが表示されたら、ユーザー好みのシート名を入力し、完了ボタンを押すと反映されます。

【シート名の変更】

1



2




お気に入り（銘柄登録）：シートへの銘柄登録



銘柄名	売気配	買気配
mNK225 16/12	16,605	16,600
大阪	220	392
NK225 16/12	16,610	16,600
大阪	163	98
澤田HD	946	939
8699 東証	200	100
上場TPX	1,333	1,331
1308 東証	46,100	74,600
ETF・TPX	1,364	1,363
1305 東証	1,000	67,030
上証50運動投信	24,250	24,180
1309 東証	5	9
TOPIX30	627	624
1311 東証	10	1,410

画面右上にある  をタップします。

【銘柄登録】

- ①  をタップします。
- ② 銘柄もしくは銘柄コードを入力し、検索ボタンを押します。 のチェックを入れ、登録ボタンを押します。
- ③ 「完了」を押すと銘柄が追加されます。

【銘柄登録】



1

キャンセル お気に入り編集 完了

シート名 お気に入り

銘柄追加

2

キャンセル 銘柄追加 完了

「お気に入り」に登録する銘柄を選択してください

株式 指数 先物 OP

澤田

検索

検索結果 1件

澤田HD 8699 証券、商品先物取引業 東証

3

キャンセル お気に入り編集 完了

シート名 頻繁にみる銘柄

銘柄追加

澤田HD 8699 東証

お気に入り（銘柄登録）：シート内の銘柄削除

1



銘柄名	売気配	買気配
mNK225 16/12	16,605	16,600
大阪	220	392
NK225 16/12	16,610	16,600
大阪	163	98
澤田HD	946	939
8699 東証	200	100
上場TPX	1,333	1,331
1308 東証	46,100	74,600
ETF・TPX	1,364	1,363
1305 東証	1,000	67,030
上証50連動投信	24,250	24,180
1309 東証	5	9
TOPIX30	627	624
1311 東証	10	1,410

2 【シート一覧】





シート名	銘柄数
頻繁にみる銘柄	(1)
お気に入りフォルダ2	(0)
お気に入りフォルダ3	(0)
繊維・化学、医薬	(30)
商社、鉄鋼・非鉄	(27)
紙・パルプ、石油、セメント	(25)
自動車	(20)
家電、精密機器	(29)
電子部品産業・工作機械	(29)
不動産、建設	(19)
小売	(29)
食品	(27)
娯楽、ネットサービス	(26)
金融	(28)

3



銘柄名	現在値	前日
トヨタ自	5,947.0 ↓	-4.0
7203 東証	09:25	-0.07%
日産自	1,000.0 ↓	-8.5
7201 東証	09:25	-0.85%
ホンダ	2,975.5 ↓	+14.5
7267 東証	09:25	+0.48%
マツダ	1,559.0 ↓	-22.5
7261 東証	09:25	-1.43%
スズキ	3,344.0 ↓	-10.0
7269 東証	09:25	-0.3%
三菱自	460	0
7211 東証	09:25	0%
富士重	3,778.0 ↓	-37.0
7270 東証	09:25	-0.97%
いすゞ自	1,213.0 ↓	-11.0

- ①登録した銘柄シートの一覧を表示させるため、画面左上にある  をタップします。
- ②シート一覧が表示されますので、削除したい銘柄があるシートを選択します。
- ③銘柄一覧が表示されます。削除の編集をするため、 をタップします。

お気に入り（銘柄登録）：シート内の銘柄削除

4

銘柄追加	銘柄名	コード	証券
+	トヨタ自	7203	東証
-	日産自	7201	東証
-	ホンダ	7267	東証
-	マツダ	7261	東証
-	スズキ	7269	東証
-	三菱自	7211	東証
-	富士重	7270	東証
-	いすゞ自	7202	東証
-	日野自	7205	東証
-	デンソー	6902	東証

5

銘柄追加	銘柄名	コード	証券
+	トヨタ自	7203	東証
-	日産自	7201	東証
-	ホンダ	7267	東証
-	マツダ	7261	東証
-	スズキ	7269	東証
-	三菱自	7211	東証
-	富士重	7270	東証
-	いすゞ自	7202	東証
-	日野自	7205	東証
-	デンソー	6902	東証

6

銘柄名	現在値	前日比
日産自	1,001.0 ↓	-8.0
7201 東証	09:26	-0.8%
ホンダ	2,974.5 ↓	+13.5
7267 東証	09:26	+0.45%
マツダ	1,558.5	-22.5
7261 東証	09:26	-1.43%
スズキ	3,347.0 ↓	-8.0
7269 東証	09:26	-0.24%
三菱自	460	0
7211 東証	09:26	0%
富士重	3,777.0	-38.0
7270 東証	09:26	-1%
いすゞ自	1,212.5 ↓	-11.5
7202 東証	09:26	-0.94%
日野自	1,083 ↓	-6

- ④編集画面が表示されます。削除対象銘柄の横にある **-** をタップします。
- ⑤マークが **-** に変わります。画面右上の「完了」をタップすると、削除されます。
- ⑥シート内から削除されたことをご確認ください。

お気に入り（銘柄登録）：表示順変更



- ①銘柄の編集をするため、 をタップします。
- ②対象銘柄の右にある を指で押さえながら上下に移動することで表示順の変更ができます。
- ③最後に完了ボタンを押すと反映されます。

「スマ株」についてご不明な点がございましたら、お気軽にお問合せください。

0120-6816-05

(平日8時～17時)

以下はご投資に関わる重要事項です。ご確認ください。

●当社で取扱う各商品等には、価格の変動、金利の変動、為替の変動その他の理由により損失が生じ、投資元本を割り込むおそれがあります。また、各商品等へのご投資には、各商品等に所定の手数料【国内株式・携帯電話インターネット取引の場合、最大1,886円（1回の約定が150万円超の現物取引 税込）】が必要です。商品・サービス毎に手数料等およびリスクは異なりますので、お取引の際には当該商品等の契約締結前交付書面等をよくお読みいただき、内容をご理解の上、ご自身の判断と責任において行ってください。

Jトラストグローバル証券株式会社
金融商品取引業者：関東財務局長（金商）第35号
加入協会：日本証券業協会