

愛称：泰平航路1年決算型
コーポレート・ボンド・インカム
(為替ノーヘッジ型/1年決算型)

マンスリーレポート

【投信協会商品分類】 追加型投信/海外/債券

作成基準日：2024年03月29日

ファンド設定日：2013年08月28日

日経新聞掲載名：泰平航無1年

基準価額・純資産総額の推移 (円・億円)



- グラフは過去の実績を示したものであり将来の成果をお約束するものではありません。
- 基準価額は信託報酬控除後です。信託報酬は後述の「ファンドの費用」をご覧ください。

基準価額・純資産総額

	当月末	前月比
基準価額 (円)	17,604	+255
純資産総額 (百万円)	8,751	+1,228

■ 基準価額は10,000口当たりの金額です。

騰落率 (税引前分配金再投資) (%)

	基準日	ファンド
1 カ月	2024/02/29	1.5
3 カ月	2023/12/29	5.3
6 カ月	2023/09/29	6.8
1 年	2023/03/31	15.8
3 年	2021/03/31	25.3
設定来	2013/08/28	76.0

- ファンドの騰落率は税引前分配金を再投資した場合の数値です。
- ファンド購入時には購入時手数料、換金時には税金等の費用がかかる場合があります。
- 騰落率は実際の投資家利回りとは異なります。

最近の分配実績 (税引前) (円)

期	決算日	分配金
第7期	2019/11/05	0
第8期	2020/11/05	0
第9期	2021/11/05	0
第10期	2022/11/07	0
第11期	2023/11/06	0
設定来累計		0

※ 分配金は10,000口当たりの金額です。過去の実績を示したものであり、将来の分配をお約束するものではありません。

資産構成比率 (%)

	当月末	前月比
債券	94.2	-1.0
先物等	-2.6	-2.6
現金等	8.4	+3.5
合計	100.0	0.0

運用概況

当月末の基準価額は、17,604円（前月比+255円）となりました。
また、税引前分配金を再投資した場合の月間騰落率は、+1.5%となりました。

※ この資料の各グラフ・表に記載されている数値は、表示桁未満がある場合は四捨五入して表示しています。
※ この資料に記載されている構成比を示す比率は、注記がある場合を除き全てファンドの純資産総額を100%として計算した値です。

最終ページの「当資料のご利用にあたっての注意事項」を必ずご覧ください。

■ 設定・運用



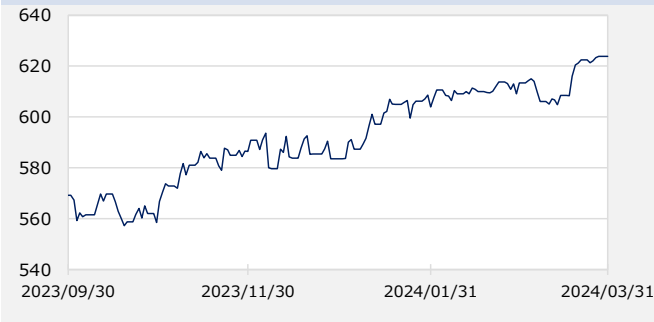
愛称：泰平航路1年決算型
コーポレート・ボンド・インカム
(為替ノーヘッジ型/1年決算型)

【投信協会商品分類】 追加型投信/海外/債券

作成基準日：2024年03月29日

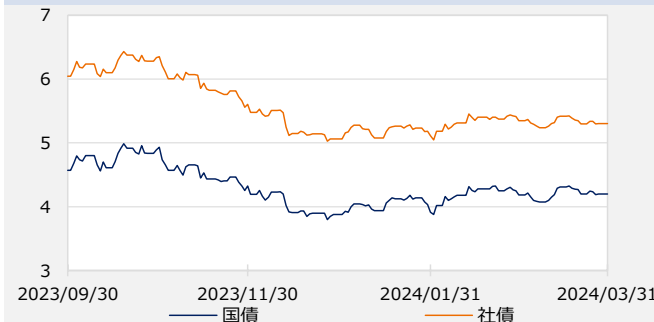
市場動向

米国社債インデックス (円ベース)



当月騰落率：2.4%

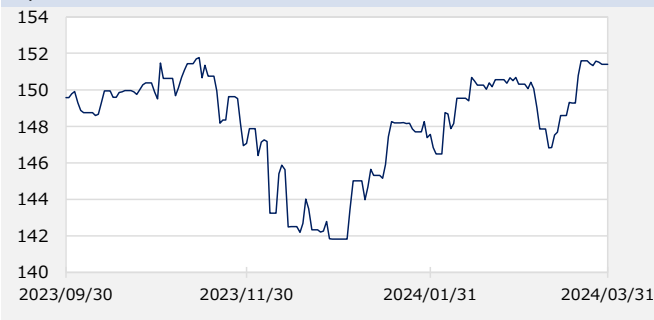
アメリカ国債・社債の利回り (%)



国債 当月末：4.20% 前月末：4.25% 変化幅：-0.05%

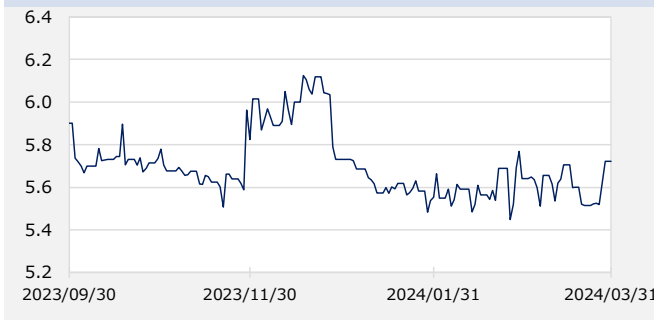
社債 当月末：5.30% 前月末：5.42% 変化幅：-0.11%

円/アメリカドル (円)



当月末：151.4 前月末：150.7 騰落率：0.5%

アメリカドル ヘッジコスト (%)



当月末：5.72% 前月末：5.77% 変化幅：-0.05%

- ※ Bloomberg等のデータを基に三井住友DSアセットマネジメント作成。
- ※ 米国社債インデックスは、Bloomberg U.S. Corporate Indexです。
- ※ 国債利回りはアメリカ10年国債利回り、社債利回りはBloomberg U.S. Corporate Index利回りです。
- ※ 為替レートは一般社団法人 投資信託協会が発表する仲値 (TTM) です。
- ※ ヘッジコストは該通貨の対円のスポットレートと1ヵ月物フォワードレートを用いて算出し年率換算した値です。

※ 作成時点のものであり、将来の市場環境の変動等をお約束するものではありません。

最終ページの「当資料のご利用にあたっての注意事項」を必ずご覧ください。

■ 設定・運用



愛称：泰平航路1年決算型
コーポレート・ボンド・インカム
(為替ノーヘッジ型/1年決算型)

マンスリーレポート

【投信協会商品分類】 追加型投信/海外/債券

作成基準日：2024年03月29日

基準価額の変動要因 (円)

	計	インカム	キャピタル
債券	+198	+54	+145
先物等	-5	0	-5
為替	+80	-	-
分配金	0	-	-
その他	-18	-	-
合計	+255	+54	+139

※ 基準価額の月間変動額を主な要因に分解したもので概算値です。

組入上位5通貨 (%)

	当月末	前月比
1 アメリカドル	94.2	-1.0

組入上位5カ国・地域 (%)

	当月末	前月比
1 アメリカ	86.8	-0.9
2 フランス	2.0	-0.0
3 カナダ	1.9	-0.0
4 オランダ	1.5	-0.0
5 シンガポール	0.8	-0.0

ポートフォリオ特性値

	当月末	前月比
クーポン (%)	3.8	-0.0
残存年数 (年)	7.8	-0.1
デュレーション (年)	5.9	-0.0
直接利回り (%)	3.9	-0.1
最終利回り (%)	4.6	-0.2
平均格付け	A	A

- ※ 各組入銘柄の数値を加重平均した値です。
- ※ 格付けは投資債券に対する主要格付機関の格付けに基づいており、ファンドにかかる格付けではありません。
- ※ 上記は将来の運用成果をお約束するものではありません。

残存構成比率 (%)

	当月末	前月比
1年未満	0.0	0.0
1-3年	2.9	+1.8
3-5年	28.7	-1.3
5-7年	16.0	-0.9
7-10年	36.1	-0.6
10年以上	10.5	+0.0

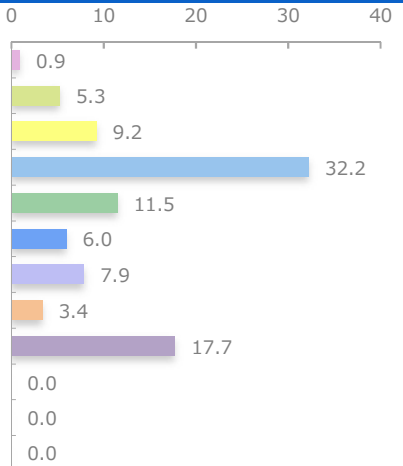
格付構成比率 (%)

	当月末	前月比
AAA	0.4	-0.0
AA	11.7	-0.2
A	63.4	-1.5
BBB	17.9	-0.1
BB	0.0	0.0
その他	0.8	+0.8

業種構成比率 (%)

	当月末	前月比
素材	0.9	-0.0
資本財	5.3	-0.1
通信	9.2	-0.3
消費安定	32.2	-1.0
消費循環	11.5	+0.9
エネルギー	6.0	-0.3
テクノロジー	7.9	-0.3
運輸	3.4	+0.2
公益	17.7	-0.1
銀行・証券等	0.0	0.0
その他金融	0.0	0.0
その他	0.0	0.0

※ 業種はBloomberg Indexに基づく分類です。



最終ページの「当資料のご利用にあたっての注意事項」を必ずご覧ください。

■ 設定・運用



愛称：泰平航路1年決算型
コーポレート・ボンド・インカム
(為替ノーヘッジ型/1年決算型)

マンスリーレポート

【投信協会商品分類】 追加型投信/海外/債券

作成基準日：2024年03月29日

組入上位10銘柄

(組入銘柄数 215)

銘柄	残存年数(年)	格付け	比率	コメント
通貨/国/業種	償還日	クーポン(%)	(%)	
1 コカ・コーラ社債 アメリカドル / アメリカ 食品/飲料	3.2 2027/05/25	A+ 2.900	1.9	世界最大級の飲料ビジネス企業。コカ・コーラの他、ダイエット・コーク、ファンタ、スプライト、コカ・コーラ・ゼロ、ミニッツメイド、ジョージア・コーヒー等、約25もの10億ドル・ブランドを保有し、エマージング地域を含む世界各地で販売。
2 ベライゾン・コミュニケーションズ社債 アメリカドル / アメリカ テクノロジー	4.5 2028/09/21	A- 4.329	1.5	米国の大手電話通信会社。米国で最も強いとされる通信ネットワーク網を軸に、携帯電話事業を運営する。5Gに最適の通信帯域をオークションで大量購入、高速・低遅延の5Gネットワーク構築をすすめる。
3 ウォルト・ディズニー社債 アメリカドル / アメリカ メディア・娯楽	3.2 2027/06/15	A 2.950	1.3	米国カリフォルニア州を本拠地とする、メディア及びエンタテインメントのグローバル企業。インターネット動画配信サービス、テレビ放送、ケーブルテレビ運営、テーマパーク運営、クルーズ運行、映画制作・興行、キャラクターグッズ等商品販売などの事業を行う。
4 コモンウェルス・エジソン社債 アメリカドル / アメリカ 電力・ガス	3.4 2027/08/15	A+ 2.950	1.3	米国最大規模の公益持株会社であるエクセロンの中核規制子会社。イリノイ州のシカゴを主要営業地域とした送配電事業を手掛ける。顧客数は400万件超に上り、イリノイ州の人口の約7割をカバーしている。
5 サーマフィッシャーサイエンティフィック社債 アメリカドル / アメリカ ヘルスケア	19.4 2043/08/10	A- 5.404	1.3	米国の生命科学設備メーカー。クロマトグラフィー製品・質量分析機器・製薬 & バイオ製薬会社向けの創薬・開発・診断開発及び製薬ソリューション用製品等を展開。
6 エスティローダー社債 アメリカドル / アメリカ 消費者製品	3.0 2027/03/15	A+ 3.150	1.2	グローバルに事業展開する化粧品等の製造・販売企業。米国ニューヨーク州ニューヨーク市に本社を置く。取扱製品群はスキンケアに加え、メイクアップ、香水、ヘアケア製品など。米国、中国、日本などグローバル150か国で販売されている。
7 パブリックサービス・エレクトリック・アンド・ガス社債 アメリカドル / アメリカ 電力・ガス	29.3 2053/08/01	A+ 5.450	1.1	ニュージャージー州で送配電/ガスを手がける規制公益企業。同州では人口の約7割をカバーするなどプレゼンスが極めて高く、規制当局へのグリップも強い。非規制発電事業を行うPSEG Powerなども傘下に抱える持株会社PSEGの中核子会社。
8 コックス・コミュニケーションズ社債 アメリカドル / アメリカ ケーブル・衛星	9.2 2033/06/15	BBB+ 5.700	1.1	米国における大手ケーブル会社の1社。ジョージア州アトランタを本拠地とする。高速インターネット、ケーブルTV、固定電話、携帯電話などの各種通信サービスを個人および法人に提供。
9 ケンビュー社債 アメリカドル / アメリカ 消費者製品	19.0 2043/03/22	A+ 5.100	1.1	製薬大手Johnson & Johnsonから分離されたコンシューマーヘルス専門会社。米国ニュージャージー州に本社を置く。セルフケア・美容・エッセンス・ヘルス分野での一般消費者向け健康製品を製造・販売する。
10 ユニリーバ・キャピタル社債 アメリカドル / アメリカ 消費者製品	4.0 2028/03/22	A+ 3.500	1.1	パーソナルケア、ホームケア、ビューティケアを中心としたグローバル企業。石鹸&シャンプー「Dove」「LUX」「Clear」、デオドラント「Axe」、スキンケア「Vaseline」等のブランドを保有する。

※ 格付けは投資債券に対する主要格付機関の格付けに基づいています。

※ 組入銘柄の紹介を目的としており、記載銘柄の推奨を行うものではありません。また、記載内容は作成時点のものであり、将来予告無く変更されることがあります。

最終ページの「当資料のご利用にあたっての注意事項」を必ずご覧ください。

■ 設定・運用



愛称：泰平航路1年決算型
コーポレート・ボンド・インカム
(為替ノーヘッジ型/1年決算型)

マンスリーレポート

【投信協会商品分類】 追加型投信/海外/債券

作成基準日：2024年03月29日

その他の組入銘柄

(組入発行体数 111)

銘柄	国・地域	銘柄	国・地域	銘柄	国・地域			
11	パブリックサービス・エレクトリック・アンド・ガス社債	アメリカ	46	ゼネラル・モーターズファイナンシャル社債	アメリカ	81	パブリックサービス・エレクトリック・アンド・ガス社債	アメリカ
12	ギリアド・サイエンシズ社債	アメリカ	47	アマゾン・ドット・コム社債	アメリカ	82	ホーム・デボ社債	アメリカ
13	シーメンスファイナンシャルサービス社債	オランダ	48	BMW米国キャピタル社債	アメリカ	83	プリストル・マイヤーズ・スクイブ社債	アメリカ
14	ペプシコ社債	アメリカ	49	フィリップ・モリス・インターナショナル社債	アメリカ	84	ウォルト・ディズニー社債	アメリカ
15	ラルフローレン社債	アメリカ	50	サザン社債	アメリカ	85	ベライゾン・コミュニケーションズ社債	アメリカ
16	ギリアド・サイエンシズ社債	アメリカ	51	フォルクスワーゲングループ・アメリカファイナンス社債	アメリカ	86	ファイザー社債	アメリカ
17	ジョン・ディア・キャピタル社債	アメリカ	52	オートゾーン社債	アメリカ	87	デューク・エナジー・フロリダ社債	アメリカ
18	CVSヘルス社債	アメリカ	53	タンパ・エレクトリック社債	アメリカ	88	サーモフィッシャー・サイエンティフィック社債	アメリカ
19	コノコフィリップス社債	アメリカ	54	インテル社債	アメリカ	89	ユニリーバ・キャピタル社債	アメリカ
20	アンハイザー・ブッシュ・インベプワールドワイド社債	アメリカ	55	コルゲート・パルモリーブ社債	アメリカ	90	デューク・エナジー・プログレス社債	アメリカ
21	BMW米国キャピタル社債	アメリカ	56	ウエイスト・マネジメント社債	アメリカ	91	コロンビア・バイプライズ・オペレーティング社債	アメリカ
22	コムキャスト社債	アメリカ	57	ロジャーズ・コミュニケーションズ社債	カナダ	92	アメリカン・タワー社債	アメリカ
23	ボルチモア・ガス&エレクトリック社債	アメリカ	58	スターバックス社債	アメリカ	93	CSX社債	アメリカ
24	サノフィ社債	フランス	59	ベル・テレフォン・カナダ社債	カナダ	94	ストライカー社債	アメリカ
25	BPキャピタル・マーケッツ・アメリカ社債	アメリカ	60	ナイソース社債	アメリカ	95	アメレン社債	アメリカ
26	エスティローダー社債	アメリカ	61	ウエイスト・コネクションズ社債	カナダ	96	ウエイスト・マネジメント社債	アメリカ
27	インテル社債	アメリカ	62	KLA社債	アメリカ	97	メトロニック・グローバル・ホールディングス社債	ルクセンブルク
28	ターゲット社債	アメリカ	63	IBM社債	アメリカ	98	エクソンモービル社債	アメリカ
29	ネスレ・ホールディングス社債	アメリカ	64	グラクソ・スミスクライン・キャピタル社債	アメリカ	99	エッセンシャル・ユーティリティーズ社債	アメリカ
30	ギリアド・サイエンシズ社債	アメリカ	65	シェル・インターナショナル・ファイナンス社債	オランダ	100	トタル・キャピタル・インターナショナル社債	フランス
31	トタル・キャピタル・インターナショナル社債	フランス	66	IBM社債	シンガポール	101	ターゲット社債	アメリカ
32	ノバルティス・キャピタル社債	アメリカ	67	アマゾン・ドット・コム社債	アメリカ	102	コノコフィリップス社債	アメリカ
33	エクソンモービル社債	アメリカ	68	パブリック・サービス・オブ・コロラド社債	アメリカ	103	デューク・エナジー・カロライナズ社債	アメリカ
34	インテュイット社債	アメリカ	69	ユニオン・パシフィック社債	アメリカ	104	モンデリーズ・インターナショナル社債	アメリカ
35	バージニア・エレクトリック&パワー社債	アメリカ	70	CSX社債	アメリカ	105	ハネウェル・インターナショナル社債	アメリカ
36	セールスフォース社債	アメリカ	71	ペプシコ社債	アメリカ	106	アストラゼネカ・ファイナンス社債	アメリカ
37	ネスレ・ホールディングス社債	アメリカ	72	アドバンスト・マイクロ・デバイセズ (AMD) 社債	アメリカ	107	メルク社債	アメリカ
38	マース社債	アメリカ	73	グラクソ・スミスクライン・キャピタル社債	イギリス	108	バージニア・エレクトリック&パワー社債	アメリカ
39	イーライリリー社債	アメリカ	74	ホーム・デボ社債	アメリカ	109	ファイザー社債	アメリカ
40	ファイザー社債	アメリカ	75	デューク・エナジー・プログレス社債	アメリカ	110	タイムラー・トラック・ファイナンス・ノース・アメリカ社債	アメリカ
41	フォルクスワーゲングループ・アメリカファイナンス社債	アメリカ	76	ホーム・デボ社債	アメリカ	111	リパブリック・サービスズ社債	アメリカ
42	ハーシー社債	アメリカ	77	ペプシコ社債	アメリカ	112	EIDP社債	アメリカ
43	PSEG社債	アメリカ	78	コムキャスト社債	アメリカ	113	KLA社債	アメリカ
44	バックー・ジン・コブ・オブ・アメリカ社債	アメリカ	79	ジョン・ディア・キャピタル社債	アメリカ	114	TEモバイルUSA社債	アメリカ
45	オラクル社債	アメリカ	80	デューク・エナジー・カロライナズ社債	アメリカ	115	デューク・エナジー・フロリダ社債	アメリカ

※ 同一発行体で発行条件が異なる複数の銘柄に投資している場合は、銘柄名が重複して表示されます。

最終ページの「当資料のご利用にあたっての注意事項」を必ずご覧ください。

■ 設定・運用



愛称：泰平航路1年決算型
コーポレート・ボンド・インカム
(為替ノーヘッジ型/1年決算型)

マンスリーレポート

【投信協会商品分類】 追加型投信/海外/債券

作成基準日：2024年03月29日

その他の組入銘柄

銘柄	国・地域	銘柄	国・地域	銘柄	国・地域
116	アメリカ	151	アメリカ	186	アメリカ
117	アメリカ	152	シンガポール	187	アメリカ
118	アメリカ	153	アメリカ	188	アメリカ
119	アメリカ	154	アメリカ	189	アメリカ
120	アメリカ	155	アメリカ	190	アメリカ
121	アメリカ	156	アメリカ	191	アメリカ
122	アメリカ	157	アメリカ	192	アメリカ
123	カナダ	158	アメリカ	193	アメリカ
124	アメリカ	159	アメリカ	194	アメリカ
125	アメリカ	160	アメリカ	195	ルクセンブルク
126	アメリカ	161	アメリカ	196	アメリカ
127	アメリカ	162	アメリカ	197	アメリカ
128	アメリカ	163	アメリカ	198	アメリカ
129	アメリカ	164	アメリカ	199	アメリカ
130	アメリカ	165	アメリカ	200	アメリカ
131	アメリカ	166	アメリカ	201	アメリカ
132	アメリカ	167	アメリカ	202	アメリカ
133	アメリカ	168	アメリカ	203	アメリカ
134	アメリカ	169	アメリカ	204	アメリカ
135	アメリカ	170	アメリカ	205	アメリカ
136	アメリカ	171	アメリカ	206	アメリカ
137	アメリカ	172	アメリカ	207	アメリカ
138	アメリカ	173	アメリカ	208	アメリカ
139	アメリカ	174	アメリカ	209	アメリカ
140	アメリカ	175	アメリカ	210	アメリカ
141	アメリカ	176	アメリカ	211	アメリカ
142	アメリカ	177	アメリカ	212	アメリカ
143	アメリカ	178	アメリカ	213	アメリカ
144	アメリカ	179	アメリカ	214	アメリカ
145	アメリカ	180	アメリカ	215	イギリス
146	アメリカ	181	アメリカ		
147	アメリカ	182	アメリカ		
148	アメリカ	183	アメリカ		
149	アメリカ	184	アメリカ		
150	アメリカ	185	アメリカ		

※ 同一発行体で発行条件が異なる複数の銘柄に投資している場合は、銘柄名が重複して表示されます。

最終ページの「当資料のご利用にあたっての注意事項」を必ずご覧ください。

■ 設定・運用



愛称：泰平航路1年決算型 コーポレート・ボンド・インカム (為替ノーヘッジ型/1年決算型)

マンスリーレポート

【投信協会商品分類】 追加型投信/海外/債券

作成基準日：2024年03月29日

※ このページは「コーポレート・ボンド・インカムマザーファンド」の情報を記載しています。

ファンドマネージャーコメント

<3月の相場概況>

米国では、長期金利（10年国債利回り）は小幅に低下しました。上旬は、ISM（全米供給管理協会）製造業景況感指数などの弱い景気指標を背景に、金利は低下しました。中旬にかけては、CPI（消費者物価指数）などの物価指標が市場予想を上回ったことで、金利は上昇に転じましたが、FOMC（米連邦公開市場委員会）で年内3回としていた利下げ予想が据え置かれたことなどから、再び金利は緩やかに低下しました。

社債スプレッド（国債に対する上乗せ金利）は、FOMCで年内の利下げ予想が据え置かれ、市場に安心感が広がったことなどを背景に、縮小する動きとなりました。

米ドル/円は、一進一退となりました。上旬は、低調な米景気指標や日銀が3月の会合でマイナス金利政策の解除に動くとの観測から、米ドル安・円高となりました。中旬以降は、米金利上昇に加え、日銀がマイナス金利解除後も緩和的な金融環境を当面継続する考えを示したことから、米ドル高・円安となりました。月末にかけては、政府・日銀による為替介入が警戒される中、もみ合い推移となりました。

<3月の運用状況>

社債については、2月に引き続き、新発市場が活況となりました。年内にもFRB（米連邦準備制度理事会）が利下げを開始するとの見方は変わっておらず、新発債に一定の需要が続いていたなか、自動車のBMW米国キャピタルや天然ガスのナイソースなどの新発債に入れ替えました。堅調な米国経済活動を背景にポートフォリオデレレーション（投資資金の平均回収期間：金利の変動による債券価格の感応度）は前月比若干短めとし、当面の市場の金利変動に備える運営を行いました（*1）。A格の組入比率を最大として、業種別では安定業種（消費・公益・通信）が過半となるように組み入れています。新発債についてはスプレッドの厚いBBB格にも配分し、全体の平均格付けをA格としています。

<今後の市況見通し>

米国では、雇用を中心に景気が底堅く推移しているものの、累積した利上げ効果によるインフレの鈍化と景気減速が徐々に進むことで、FRBによる利下げの開始が想定されることから、金利は緩やかに低下する展開を予想します。

社債市場については、利上げにより引き締まった金融環境が徐々に緩和すると想定されます。また、米国の企業業績は底堅く、社債スプレッドは安定的に推移するものと予想します。

米ドル/円は、FRBによる利下げ開始や日銀による将来の利上げが意識されることから、下落圧力がかかる展開

※ 作成時点のものであり、将来の市場環境の変動等をお約束するものではありません。

最終ページの「当資料のご利用にあたっての注意事項」を必ずご覧ください。

■ 設定・運用



三井住友DSアセットマネジメント

Be Active.

愛称：泰平航路1年決算型
コーポレート・ボンド・インカム
(為替ノーヘッジ型/1年決算型)

マンスリーレポート

【投信協会商品分類】 追加型投信/海外/債券

作成基準日：2024年03月29日

※ このページは「コーポレート・ボンド・インカムマザーファンド」の情報を記載しています。

ファンドマネージャーコメント

を予想します。ただし、日銀は緩和的な金融環境を当面維持すると予想されるため、緩やかな米ドル安・円高を予想します。

<投資方針>

以上の投資環境見通しをベースに、社債発行企業の信用力評価や個別証券の投資価値に着目して、銘柄選択を行っていきます。ポートフォリオ全体の業種配分は安定業種を多めとし、格付け配分についてはA格以上を中心とします。金融政策正常化の過程で社債利回りは当面落ち着きどころを探す展開になると見込まれるため、引き続き慎重に買い場を探す姿勢で臨みます。

(*1) 別表ポートフォリオ特性値におけるデュレーションは現物のみの数値です。先物込のポートフォリオの平均デュレーションは当月末5.7年で前月比-0.3年です。

※ 作成時点のものであり、将来の市場環境の変動等をお約束するものではありません。

最終ページの「当資料のご利用にあたっての注意事項」を必ずご覧ください。

■ 設定・運用



愛称：泰平航路1年決算型 コーポレート・ボンド・インカム (為替ノーヘッジ型/1年決算型)

マンスリーレポート

【投信協会商品分類】 追加型投信/海外/債券

作成基準日：2024年03月29日

ファンドの特色

- 高格付社債（米ドル建て、投資適格社債）へ投資します。
 - コーポレート・ボンド・インカムマザーファンドへの投資を通じて行います。
 - 一部、米国企業以外の企業が発行する米ドル建投資適格社債や、米ドル建投資適格社債を対象としたETF（上場投資信託）、国債、政府機関債等への投資を行うことがあります。
 - 金利変動リスク（債券の価格変動リスク）を調整する目的で債券先物取引を活用する場合があります。* 投資適格社債とは、主要格付機関による格付けが、BBB格相当以上の社債をいいます。
- 投資対象とする債券の格付けは、A格相当以上を中心とし、業種配分等にも配慮します。
 - 通常A格相当90%以上（BBB格相当10%程度）の運用で信用リスクを抑制します。ただし、BBB格相当については20%まで投資できるものとします。
 - ・上記比率は実質組入債券評価総額に対する比率です。
 - ・上記の格付けは、原則としてS&P、ムーディーズ等の主要格付機関により付与された格付けとし、A格相当はA- / A3、BBB格相当はBBB- / Baa3まで含めます。
 - ・取得後に、BBB- / Baa3格未満に格下げされた場合は、原則として3か月以内に売却するものとします。
 - 業種配分については、信用リスクに配慮して、安定業種（消費、公益、通信等の業種）を中心に投資します。経済、市場環境等が変化した場合には安定業種の内容を変更する場合があります。* 格付けとは、債券などの元本、利息支払いの確実性の度合いを示すものです。一般的に、格付けの高い債券ほど利回りは低く、格付けの低い債券ほど利回りは高くなります。
- 外貨建資産については、原則として対円での為替ヘッジを行いません。

※ 資金動向、市況動向等によっては、上記のような運用ができない場合があります。

投資リスク

基準価額の変動要因

- 当ファンドは、値動きのある有価証券等に投資しますので、基準価額は変動します。したがって、投資者の投資元本は保証されているものではなく、基準価額の下落により、損失を被り、投資元本を割り込むことがあります。
- 運用の結果として信託財産に生じた利益および損失は、すべて投資者に帰属します。
- 投資信託は預貯金と異なります。また、一定の投資成果を保証するものではありません。
- 当ファンドの主要なリスクは以下の通りです。

■ 債券市場リスク

【債券の価格の下落は、基準価額の下落要因です】

一般に債券は内外の経済情勢等の影響による金利の変動を受けて価格が変動します。通常、金利が上昇すると債券価格は下落します。また、格付けが引き下げられる場合も債券価格が下落するおそれがあります。債券価格の下落はファンドの基準価額が下落する要因となります。なお、価格の変動幅は、債券の種類、格付け、残存期間、利払いのしくみの違い等により、債券ごとに異なります。

■ 信用リスク

【債務不履行の発生等は、基準価額の下落要因です】

ファンドが投資している有価証券や金融商品において債務不履行が発生あるいは懸念される場合、またはその発行体が経営不安や倒産等に陥った場合には、当該有価証券や金融商品の価格が下がったり、投資資金を回収できなくなったりすることがあります。これらはファンドの基準価額が下落する要因となります。

最終ページの「当資料のご利用にあたっての注意事項」を必ずご覧ください。

■ 設定・運用



愛称：泰平航路1年決算型 コーポレート・ボンド・インカム (為替ノーヘッジ型/1年決算型)

マンスリーレポート

【投信協会商品分類】 追加型投信/海外/債券

作成基準日：2024年03月29日

投資リスク

■ 為替変動リスク

【円高は基準価額の下落要因です】

外貨建資産への投資は為替変動の影響を受けます。ファンドが保有する外貨建資産の価格が現地通貨ベースで上昇する場合であっても、当該現地通貨が対円で下落する（円高となる）場合、円ベースでの評価額が下落し、基準価額が下落することがあります。

■ カントリーリスク

【投資国の政治・経済等の不安定化は、基準価額の下落要因です】

海外に投資を行う場合には、投資先の国の政治・経済・社会状況の不安定化、取引規制や税制の変更等によって投資した資金の回収が困難になることや、その影響により投資する有価証券等の価格が大きく変動することがあり、基準価額が下落する要因となります。

■ 流動性リスク

【市場規模の縮小・取引量の低下により、不利な条件での取引を余儀なくされることは、基準価額の下落要因です】

有価証券等を大量に売買しなければならない場合、あるいは市場を取り巻く外部環境に急激な変化があり、市場規模の縮小や市場の混乱が生じた場合等に、十分な数量の売買ができなかったり、通常よりも不利な価格での取引を余儀なくされることがあります。これらはファンドの基準価額が下落する要因となります。

その他の留意点

〔分配金に関する留意事項〕

- 分配金は、預貯金の利息とは異なり、ファンドの純資産から支払われますので、分配金が支払われると、その金額相当分、基準価額は下がります。
- 分配金は、計算期間中に発生した収益（経費控除後の配当等収益および評価益を含む売買益）を超えて支払われる場合があります。その場合、当期決算日の基準価額は前期決算日と比べて下落することになります。また、分配金の水準は、必ずしも計算期間におけるファンドの収益率を示すものではありません。
- 投資者のファンドの購入価額によっては、分配金の一部または全部が、実質的には元本の一部払戻しに相当する場合があります。ファンド購入後の運用状況により、分配金額より基準価額の値上がりが小さかった場合も同様です。
- ファンドは、大量の解約が発生し短期間で解約資金を手当てする必要が生じた場合や主たる取引市場において市場環境が急変した場合等に、一時的に組入資産の流動性が低下し、市場実勢から期待できる価格で取引できないリスク、取引量が限られてしまうリスクがあります。これにより、基準価額にマイナスの影響を及ぼす可能性、換金申込みの受け付けが中止となる可能性、既に受け付けた換金申込みが取り消しとなる可能性、換金代金のお支払いが遅延する可能性等があります。

最終ページの「当資料のご利用にあたっての注意事項」を必ずご覧ください。

■ 設定・運用



愛称：泰平航路1年決算型
コーポレート・ボンド・インカム
(為替ノーヘッジ型/1年決算型)

マンスリーレポート

【投信協会商品分類】 追加型投信/海外/債券

作成基準日：2024年03月29日

お申込みメモ

購入単位

お申込みの販売会社にお問い合わせください。

購入価額

購入申込受付日の翌営業日の基準価額

購入代金

販売会社の定める期日までにお支払いください。

換金単位

お申込みの販売会社にお問い合わせください。

換金価額

換金申込受付日の翌営業日の基準価額から信託財産留保額を控除した価額

換金代金

原則として、換金申込受付日から起算して5営業日目からお支払いします。

信託期間

無期限（2013年8月28日設定）

決算日

毎年11月5日（休業日の場合は翌営業日）

収益分配

決算日に、分配方針に基づき分配金額を決定します。委託会社の判断により分配を行わない場合もあります。

分配金受取りコース：原則として、分配金は税金を差し引いた後、決算日から起算して5営業日目までにお支払いいたします。

分配金自動再投資コース：原則として、分配金は税金を差し引いた後、無手数料で再投資いたします。

※販売会社によってはいずれか一方のみの取扱いとなる場合があります。

課税関係

- 課税上は株式投資信託として取り扱われます。
- 公募株式投資信託は税法上、一定の要件を満たした場合に限りNISA（少額投資非課税制度）の適用対象となります。
- 当ファンドは、NISAの「成長投資枠（特定非課税管理勘定）」の対象ですが、販売会社により取扱いが異なる場合があります。詳しくは、販売会社にお問い合わせください。
- 配当控除および益金不算入制度の適用はありません。

お申込不可日

以下のいずれかに当たる場合には、購入・換金のお申込みを受け付けません。

- ニューヨークの取引所の休業日
- ニューヨークの銀行の休業日

最終ページの「当資料のご利用にあたっての注意事項」を必ずご覧ください。

■ 設定・運用



愛称：泰平航路1年決算型
コーポレート・ボンド・インカム
(為替ノーヘッジ型/1年決算型)

マンスリーレポート

【投信協会商品分類】 追加型投信/海外/債券

作成基準日：2024年03月29日

ファンドの費用

投資者が直接的に負担する費用

- 購入時手数料
購入価額に**3.30% (税抜き3.00%) を上限**として、販売会社毎に定める手数料率を乗じた額です。詳しくは販売会社にお問い合わせください。
- 信託財産留保額
換金申込受付日の翌営業日の基準価額に**0.15%**を乗じた額です。

投資者が信託財産で間接的に負担する費用

- 運用管理費用（信託報酬）
ファンドの純資産総額に**年1.089% (税抜き0.99%)**の率を乗じた額です。
- その他の費用・手数料
以下のその他の費用・手数料について信託財産からご負担いただきます。
 - 監査法人等に支払われるファンドの監査費用
 - 有価証券の売買時に発生する売買委託手数料
 - 資産を外国で保管する場合の費用 等※上記の費用等については、運用状況等により変動するため、事前に料率、上限額等を示すことができません。

※ 上記の手数料等の合計額については、保有期間等に応じて異なりますので、表示することができません。

税金

分配時

所得税及び地方税 配当所得として課税 普通分配金に対して20.315%

換金（解約）及び償還時

所得税及び地方税 譲渡所得として課税 換金（解約）時及び償還時の差益（譲渡益）に対して20.315%

- ※ 個人投資者の源泉徴収時の税率であり、課税方法等により異なる場合があります。法人の場合は上記とは異なります。
- ※ 外国税額控除の適用となった場合には、分配時の税金が上記と異なる場合があります。
- ※ 税法が改正された場合等には、税率等が変更される場合があります。税金の取扱いの詳細については、税務専門家等にご確認されることをお勧めします。
- ※ 少額投資非課税制度「愛称：NISA（ニーサ）」をご利用の場合
少額投資非課税制度「NISA（ニーサ）」は、少額上場株式等に関する非課税制度であり、一定の額を上限として、毎年、一定額の範囲で新たに購入した公募株式投資信託等から生じる配当所得および譲渡所得が無期限で非課税となります。ご利用になれるのは、販売会社で非課税口座を開設し、税法上の要件を満たした公募株式投資信託等を購入するなど、一定の条件に該当する方が対象となります。詳しくは、販売会社にお問い合わせください。

最終ページの「当資料のご利用にあたっての注意事項」を必ずご覧ください。

■ 設定・運用



愛称：泰平航路1年決算型
コーポレート・ボンド・インカム
(為替ノーヘッジ型/1年決算型)

マンスリーレポート

【投信協会商品分類】 追加型投信/海外/債券

作成基準日：2024年03月29日

委託会社・その他の関係法人等

委託会社	ファンドの運用の指図等を行います。 三井住友DSアセットマネジメント株式会社 金融商品取引業者 関東財務局長（金商）第399号 加入協会：一般社団法人投資信託協会、一般社団法人日本投資顧問業協会、 一般社団法人第二種金融商品取引業協会 ホームページ： https://www.smd-am.co.jp コールセンター： 0120-88-2976 [受付時間] 午前9時～午後5時（土、日、祝・休日を除く）
受託会社	ファンドの財産の保管および管理等を行います。 三井住友信託銀行株式会社
販売会社	ファンドの募集の取扱い及び解約お申込の受付等を行います。

最終ページの「当資料のご利用にあたっての注意事項」を必ずご覧ください。

■ 設定・運用



愛称：泰平航路1年決算型
コーポレート・ボンド・インカム
(為替ノーヘッジ型/1年決算型)

【投信協会商品分類】 追加型投信/海外/債券

作成基準日：2024年03月29日

販売会社

販売会社名	登録番号	日本証券業協会	一般社団法人第二種金融商品取引業協会	日本一般社団法人投資顧問業協会	金融先物取引業協会	一般社団法人投資信託協会	備考
auカブコム証券株式会社	金融商品取引業者 関東財務局長（金商）第61号	○	○	○	○		
SMB C日興証券株式会社	金融商品取引業者 関東財務局長（金商）第2251号	○	○	○	○		
株式会社SBI証券	金融商品取引業者 関東財務局長（金商）第44号	○	○		○		
FIG証券株式会社	金融商品取引業者 福岡財務支局長（金商）第5号	○	○				
FPL証券株式会社	金融商品取引業者 北海道財務局長（金商）第45号	○		○			
京銀証券株式会社	金融商品取引業者 近畿財務局長（金商）第392号	○					
Jトラストグローバル証券株式会社	金融商品取引業者 関東財務局長（金商）第35号	○					
東海東京証券株式会社	金融商品取引業者 東海財務局長（金商）第140号	○	○	○	○		
浜銀TT証券株式会社	金融商品取引業者 関東財務局長（金商）第1977号	○					
播陽証券株式会社	金融商品取引業者 近畿財務局長（金商）第29号	○					
松井証券株式会社	金融商品取引業者 関東財務局長（金商）第164号	○			○		
マネックス証券株式会社	金融商品取引業者 関東財務局長（金商）第165号	○	○	○	○		
明和証券株式会社	金融商品取引業者 関東財務局長（金商）第185号	○					
楽天証券株式会社	金融商品取引業者 関東財務局長（金商）第195号	○	○	○	○		
株式会社イオン銀行（仲介）	登録金融機関 関東財務局長（登金）第633号	○					※1
株式会社若手銀行	登録金融機関 東北財務局長（登金）第3号	○					
株式会社SBI新生銀行（SBI証券仲介）	登録金融機関 関東財務局長（登金）第10号	○			○		※2 ※3
株式会社SBI新生銀行（マネックス証券仲介）	登録金融機関 関東財務局長（登金）第10号	○			○		※2 ※1
株式会社北九州銀行	登録金融機関 福岡財務支局長（登金）第117号	○			○		
株式会社京都銀行	登録金融機関 近畿財務局長（登金）第10号	○			○		
株式会社京都銀行（仲介）	登録金融機関 近畿財務局長（登金）第10号	○			○		※4
株式会社熊本銀行	登録金融機関 九州財務局長（登金）第6号	○					
株式会社清水銀行	登録金融機関 東海財務局長（登金）第6号	○					
株式会社十八親和銀行	登録金融機関 福岡財務支局長（登金）第3号	○					
株式会社荘内銀行	登録金融機関 東北財務局長（登金）第6号	○					
株式会社第四北越銀行	登録金融機関 関東財務局長（登金）第47号	○			○		
株式会社富山第一銀行	登録金融機関 北陸財務局長（登金）第7号	○					
株式会社西日本シティ銀行	登録金融機関 福岡財務支局長（登金）第6号	○			○		
株式会社福岡銀行	登録金融機関 福岡財務支局長（登金）第7号	○			○		
株式会社北都銀行	登録金融機関 東北財務局長（登金）第10号	○					
株式会社三井住友銀行	登録金融機関 関東財務局長（登金）第54号	○	○		○		
株式会社もみじ銀行	登録金融機関 中国財務局長（登金）第12号	○			○		

備考欄について

※1：委託金融商品取引業者 マネックス証券株式会社※2：ネット専用※3：委託金融商品取引業者 株式会社SBI証券※4：委託金融商品取引業者 京銀証券株式会社

愛称：泰平航路1年決算型
コーポレート・ボンド・インカム
(為替ノーヘッジ型/1年決算型)

マンスリーレポート

【投信協会商品分類】 追加型投信/海外/債券

作成基準日：2024年03月29日

販売会社

販売会社名	登録金融機関	登録番号	日本証券業協会	一般社団法人 金融商品取引業協会	日本一般社団法人 投資顧問業協会	金融先物取引業協会	一般社団法人 投資信託協会	備考
株式会社山口銀行	登録金融機関	中国財務局長 (登金) 第6号	○			○		
株式会社横浜銀行	登録金融機関	関東財務局長 (登金) 第36号	○			○		
青木信用金庫	登録金融機関	関東財務局長 (登金) 第199号						
秋田信用金庫	登録金融機関	東北財務局長 (登金) 第22号						
大阪シティ信用金庫	登録金融機関	近畿財務局長 (登金) 第47号	○					
大阪信用金庫	登録金融機関	近畿財務局長 (登金) 第45号						
鹿沼相互信用金庫	登録金融機関	関東財務局長 (登金) 第221号						
蒲郡信用金庫	登録金融機関	東海財務局長 (登金) 第32号						
川崎信用金庫	登録金融機関	関東財務局長 (登金) 第190号	○					
北群馬信用金庫	登録金融機関	関東財務局長 (登金) 第233号						
湖東信用金庫	登録金融機関	近畿財務局長 (登金) 第57号						
佐野信用金庫	登録金融機関	関東財務局長 (登金) 第223号						
さわやか信用金庫	登録金融機関	関東財務局長 (登金) 第173号	○					
白河信用金庫	登録金融機関	東北財務局長 (登金) 第36号						
玉島信用金庫	登録金融機関	中国財務局長 (登金) 第30号						
知多信用金庫	登録金融機関	東海財務局長 (登金) 第48号						
東濃信用金庫	登録金融機関	東海財務局長 (登金) 第53号	○					
富山信用金庫	登録金融機関	北陸財務局長 (登金) 第27号						
西尾信用金庫	登録金融機関	東海財務局長 (登金) 第58号	○					
のと共栄信用金庫	登録金融機関	北陸財務局長 (登金) 第30号						
幡多信用金庫	登録金融機関	四国財務局長 (登金) 第24号						
碧海信用金庫	登録金融機関	東海財務局長 (登金) 第66号	○					
水島信用金庫	登録金融機関	中国財務局長 (登金) 第48号						
水戸信用金庫	登録金融機関	関東財務局長 (登金) 第227号						
大和信用金庫	登録金融機関	近畿財務局長 (登金) 第88号	○					
結城信用金庫	登録金融機関	関東財務局長 (登金) 第228号						

最終ページの「当資料のご利用にあたっての注意事項」を必ずご覧ください。

■ 設定・運用



愛称：泰平航路1年決算型
コーポレート・ボンド・インカム
(為替ノーヘッジ型/1年決算型)

マンスリーレポート

【投信協会商品分類】 追加型投信/海外/債券

作成基準日：2024年03月29日

当資料のご利用にあたっての注意事項

- 当資料は、三井住友DSアセットマネジメントが作成した販売用資料であり、金融商品取引法に基づく開示書類ではありません。
- 当資料の内容は作成基準日現在のものであり、将来予告なく変更されることがあります。また、将来に關し述べられた運用方針・市場見通しも変更されることがあります。当資料は三井住友DSアセットマネジメントが信頼性が高いと判断した情報等に基づき作成しておりますが、その正確性・完全性を保証するものではありません。
- 当資料にインデックス・統計資料等が記載される場合、それらの知的所有権その他の一切の権利は、その発行者および許諾者に帰属します。
- 投資信託は、値動きのある証券（外国証券には為替変動リスクもあります。）に投資しますので、リスクを含む商品であり、運用実績は市場環境等により変動します。したがって元本や利回りが保証されているものではありません。
- 投資信託は、預貯金や保険契約と異なり、預金保険・貯金保険・保険契約者保護機構の保護の対象ではありません。また登録金融機関でご購入の場合、投資者保護基金の支払対象とはなりません。
- 当ファンドの取得のお申込みにあたっては、販売会社よりお渡しする最新の投資信託説明書（交付目論見書）および契約締結前交付書面等の内容をご確認の上、ご自身でご判断ください。投資信託説明書（交付目論見書）、契約締結前交付書面等は販売会社にご請求ください。また、当資料に投資信託説明書（交付目論見書）と異なる内容が存在した場合は、最新の投資信託説明書（交付目論見書）が優先します。

■ 設定・運用

